


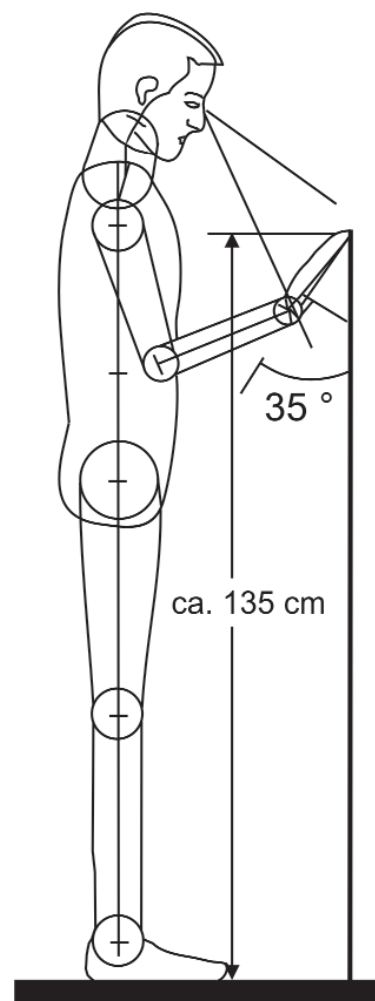
**Steigende Organisations- und Sicherheitsanforderungen fordern den Einsatz von moderner Mikroelektronik.**

**WILKA definiert die Lösung :**




#### Das Fingerabdruck-System



- benötigt keine Schlüssel, Karten oder andere Identifikationsmedien
- dient der zuverlässigen Zugangsberechtigung nur mit dem individuellen Fingerabdruck des berechtigten Nutzers
- besitzt eine Außeneinheit mit robustem Sensor zur Identifizierung des Fingerabdrucks
- kann bis zu 99 Nutzer verwalten
- wird über eine Inneneinheit programmiert und gesteuert
- ist mit einem Sicherheits-Code vor unerlaubtem Zugriff gesichert
- steuert ein Schaltrelais (  + drei) zur Ansteuerung von elektrischen Verschlusseinheiten
- wird mit einem Steckernetzteil (9V AC) betrieben
- ist auch für den Außenbereich geeignet




#### Wegweisende Technologie

WILKA bietet mit dem einzigartigen Produkt  eine bequeme und sichere Alternative zu Schlüsseln, Transpondersystemen und Zugangscodes. Vergessene Passwörter und verloren-gegangene bzw. gestohlene Schlüssel belasten gleichermaßen Unternehmen wie Privatpersonen. Diese bislang eingesetzten Medien zur Identifikation von Personen können nicht nur ausschließlich vom Eigentümer benutzt werden. Eine freiwillige oder auch unfreiwillige Weitergabe an andere Personen kann in diesen Fällen nicht ausgeschlossen werden, wodurch die Sicherheit beeinträchtigt werden kann.


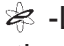
#### Ein Finger für alles

Die Fingerabdruck-Erkennung basiert auf den eindeutigen Merkmalen eines Menschen und ist damit ein sehr sicheres Authentifikationsverfahren.  wandelt den Fingerabdruck in einen elektronischen Schlüssel um, der in vielfältigen Anwendungsbereichen zur Authentifikation eingesetzt werden kann. Da  keine Fingerbilder speichert, sondern nur den daraus erstellten Schlüssel verwendet, können keine Merkmale im elektronischen Datenverkehr abgefangen und missbräuchlich verwendet werden.


#### Individuelle Zugangsberechtigung

Der Nutzer entscheidet über die Schließberechtigung an jeder einzelnen mit  ausgestatteten Tür. Dieses Anrecht ist jederzeit mit geringem Aufwand wieder zu entziehen.


#### Maximale Sicherheit

 kann zur Erhöhung der Sicherheit zusätzlich mit dem bewährten WILKA  -Leser kombiniert werden. Die Kombination aus biometrischem Merkmal und elektronischem Transponder bietet dem Anwender die höchstmögliche Sicherheit vor unberechtigtem Zutritt.

#### Einfache Installation

Die Installation des  ist überschaubar, eine kurze und praktische Anleitung erklärt dem Fachmann diesen Vorgang. Das System besteht aus einer Außeneinheit zum Einlesen des Fingerabdrucks und einer Inneneinheit zur Auswertung. Die Inneneinheit wird über ein Steckernetzteil versorgt.

#### Variabler Einsatz

Persönliche Zugangsverfahren werden komfortabel abgelöst. Schlüssel, Passwörter, PINs, etc. können nicht mehr vergessen oder verloren werden. Wohnungen, Häuser, Hochsicherheitsbereiche, Tresore, Safes, etc. können individuell mit  ausgestattet werden.

#### Haben Sie weitere Fragen?

Bitte wenden Sie sich an die zuständige Industrievertretung, unsere Objektberater oder direkt an uns. Sie erreichen uns telefonisch unter +49 (0) 2051 / 20810 oder per e-mail unter [info@wilka.de](mailto:info@wilka.de).

WILKA - VORSPRUNG DURCH QUALITÄT

**WILKA**<sup>®</sup>  
SCHLIESSTECHNIK

WILKA - VORSPRUNG DURCH QUALITÄT

**WILKA**<sup>®</sup>  
SCHLIESSTECHNIK



WILKA Schließtechnik GmbH  
Postfach 10 05 70  
D-42505 Velbert  
Fon +49 (0) 20 51-20 81-0  
Fax +49 (0) 20 51-20 81-151  
[www.wilka.de](http://www.wilka.de)  
email: [info@wilka.de](mailto:info@wilka.de)